

صناعات من سعف النخيل

لزراعة نخيل التمر في عمان أهمية كبيرة فقد كانت حتى عهد قريب المحصول الأساسي الذي يقوم عليه النشاط السكاني • فهي مصدر بالغ الأهمية حيث تعطى بوفرة بالغلة ثمارا حلوة المذاق يتخذ منها السكان طعامهم الرئيسي ومن مجموع ١٠٠٠٠٠٠ فدان المزروعة في البلاد تشمل مساحات زراعة النخيل حوالي ٥٥٠٠٠ فدان يزرع عليها حوالي مليوني نخلة وتوجد هناك أصناف عديدة من التمر العماني تقدر بـ ٩٣ صنفا ولا ريب أن أغلب الانتاج يستخدم داخل البلاد ويصدر جزء منه الى الخارج بعد تجفيفه في أغلب الأحيان •

والى جانب محصول التمر تقوم على شجرة النخلة صناعات سعفية عديدة فمن السعف أو الأوراق الصغيرة التي توجد بطول جانبي الأغصان تصنع أشرطة مختلفة العرض والطول تحاط بعد ذلك لتصنع منها الظروف والزيلان والسميم • وهي تحاط بمهارة وسرعة بواسطة حبال رفيعة صنعت من ليف النخيل وتستخدم بعض الأواني السعفية لنقل المواد الغذائية وعلى وجه الخصوص التمر • أما جذع النخلة فتصنع منه الأخشاب لبناء المنازل الطينية • ومن العذق تصنع المناسف والمناظ والمشاغل • أما الزور « الجريدة » فتصنع منه المباخر واقفاص للطيور والدوابي لصيد الأسماك في حين يحرق الكرب مع الحار لصناعة الهك الذي تطلّى به شبك الصيد بالاضافة الى استخدامه كاشارات للصيادين •

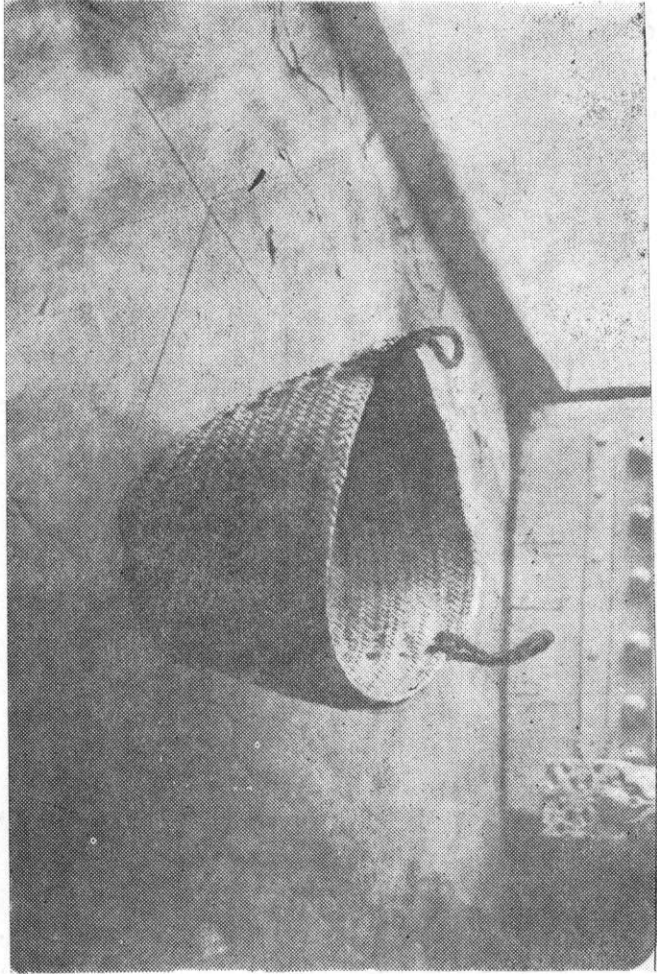
ومع بداية الصيف يتم قطع السعف من النخيل لاستخدامه في الصناعات السعفية والعذوق بعد الجداد • ويفضل الأهالي بعض أنواع

السعف مثل أطبلى والفرض لأنه أنعم وأدق للصناعات السعفية وقبل الصناعة يترك الخوص في الماء لمدة نصف ساعة لتلينه وفي حالة تركه لمدة أطول يصبح لونه اسود غير صالح للاستعمال ويفضل عادة الخوص الأخضر للصناعة • ويستخدم أيضا الخوص اليابس وعلى وجه الخصوص في صناعة ظروف التمر • وتستخدم أيضا الصناعات السعفية لفرش أرضية المنازل وفي الحياة اليومية للأسرة العمانية فهي تعتبر من اللوازم الأساسية للبيت العماني في الريف ، وعلى الرغم من عدم اقبال الأهالي كالمسابق على هذه الصناعات غير أنه بدأ في الأونة الأخيرة الاهتمام باحياء الصناعات السعفية بتشجيعها واعادتها الى سابق ازدهارها •

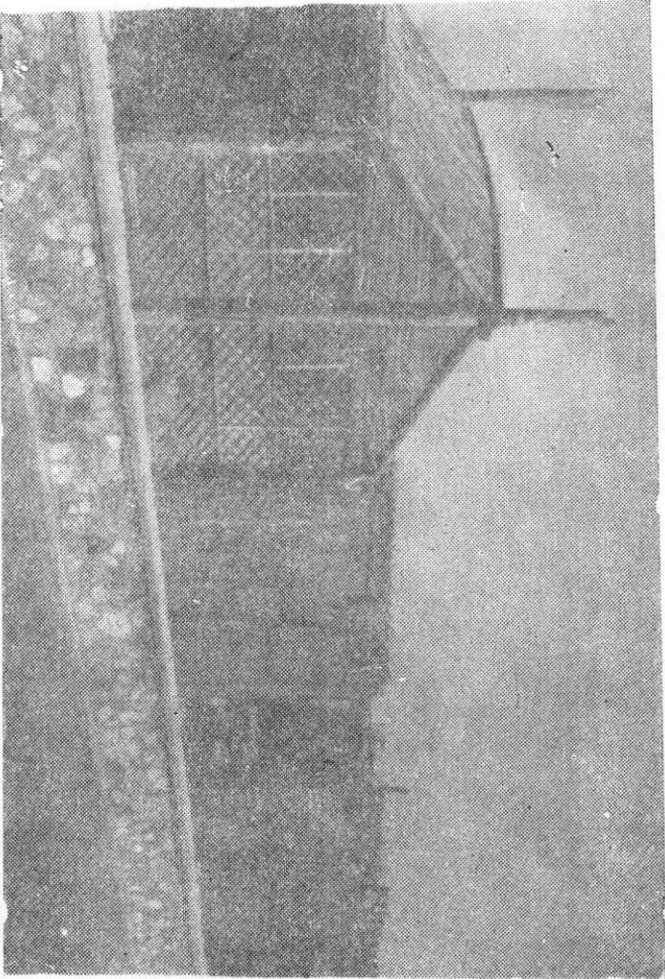
وفيما يلي صور بعض الأدوات السعفية



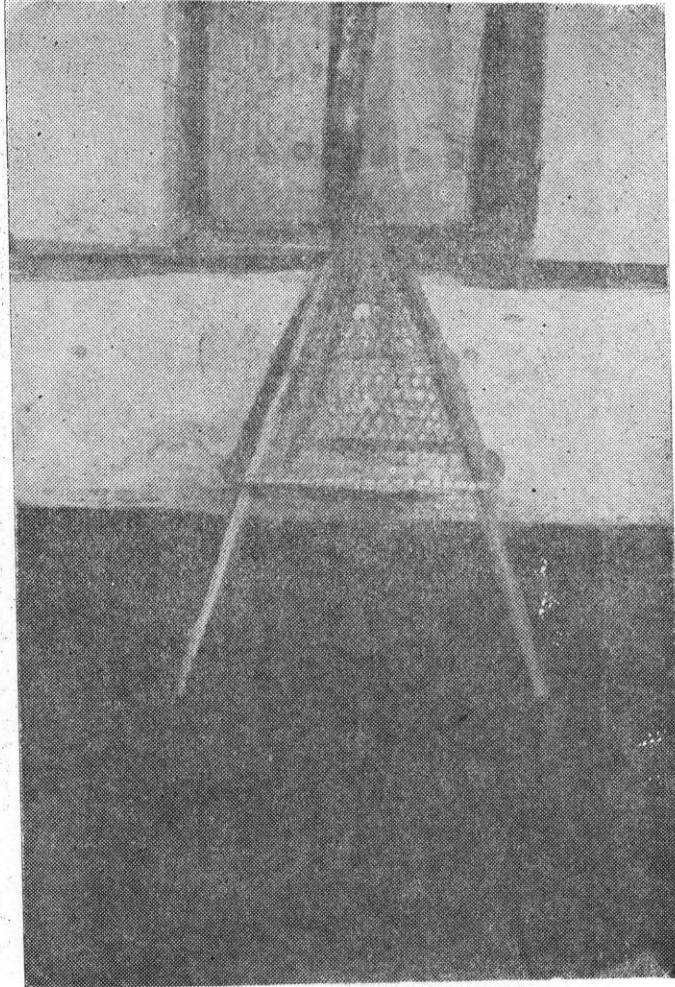
Handwritten text inside a rectangular box, possibly a stamp or label. The text is faint and appears to be in Arabic script. It includes the number "343" and some illegible characters.



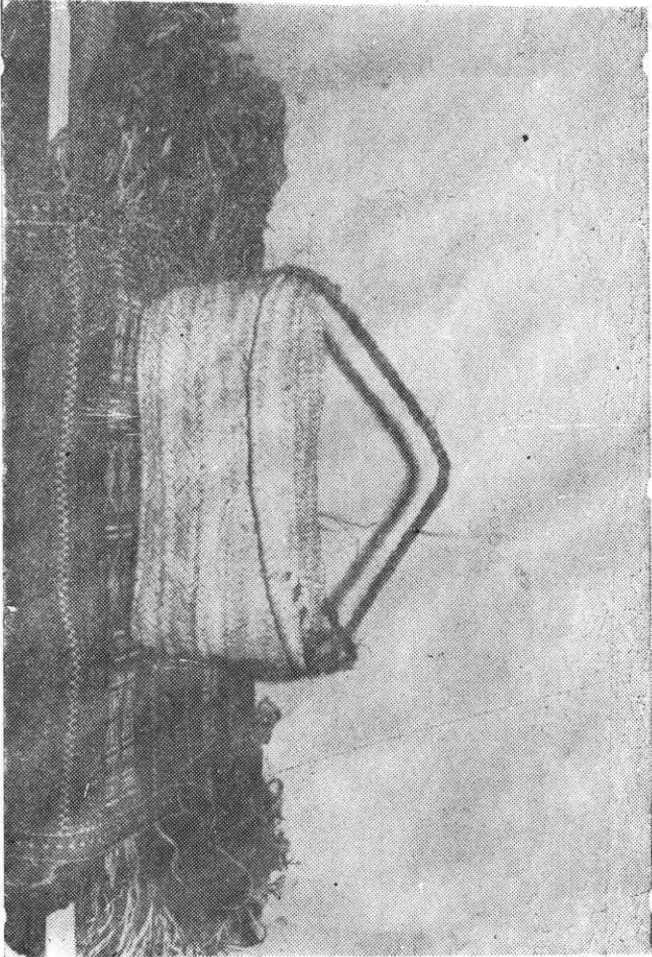
شكل (١) السلة او الزيل وهو مصنوع من سعف النخيل



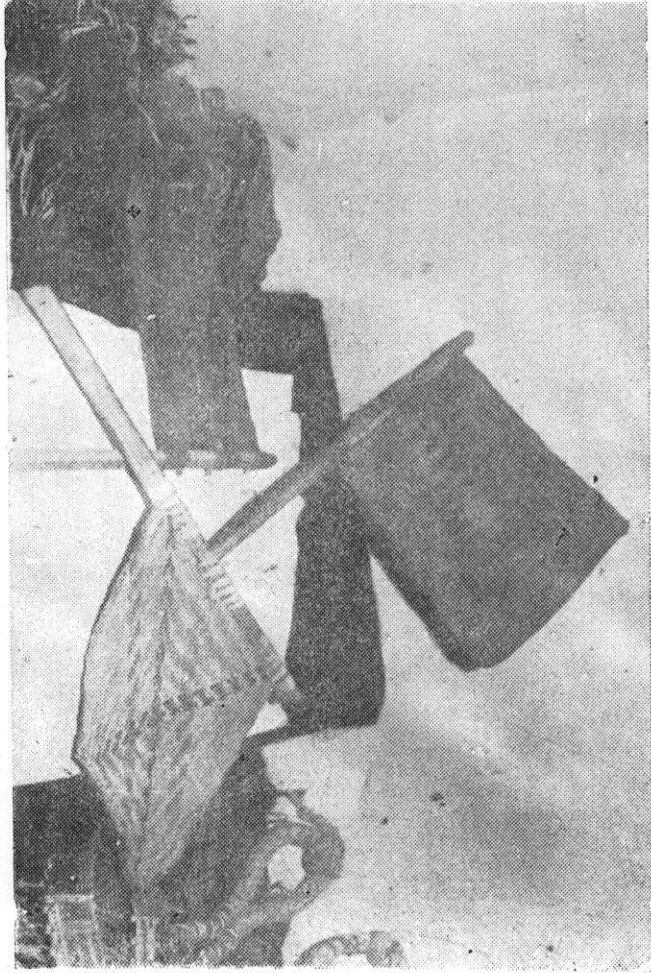
شكل (٢) بيت الكرجين مصنوع كله من النخيل وهو شديد التهوية ولا يدخل في صناعته أى مواد غير النخيل وهو موجود بالمناطق الداخلية من عمان ويمتاز بالشكل الزخرفى الجميل



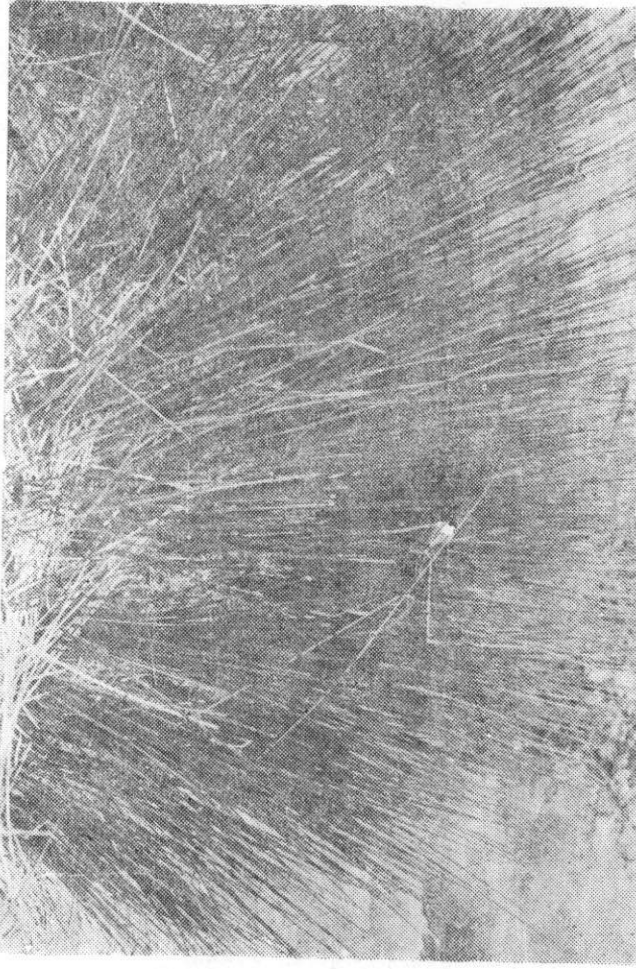
شكل (٣) المبخرة وتستعمل لتعلق عليها الملابس
لتبخيرها وهي مصنوعة من سعف النخيل



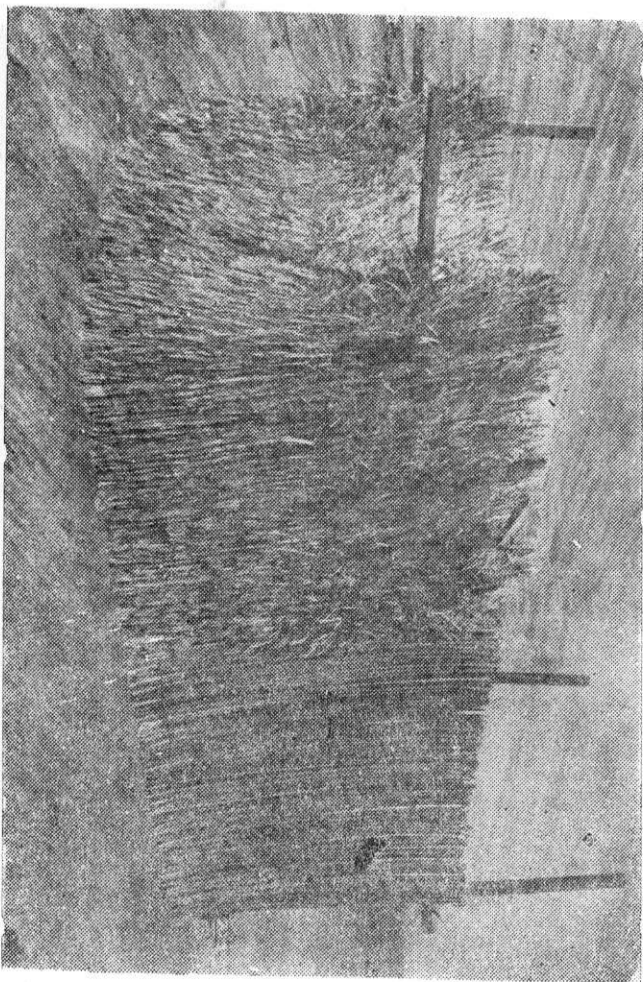
شكل (٤) حقيية مبتكرة لحفظ الاغراض مصنوعة من سعف النخيل



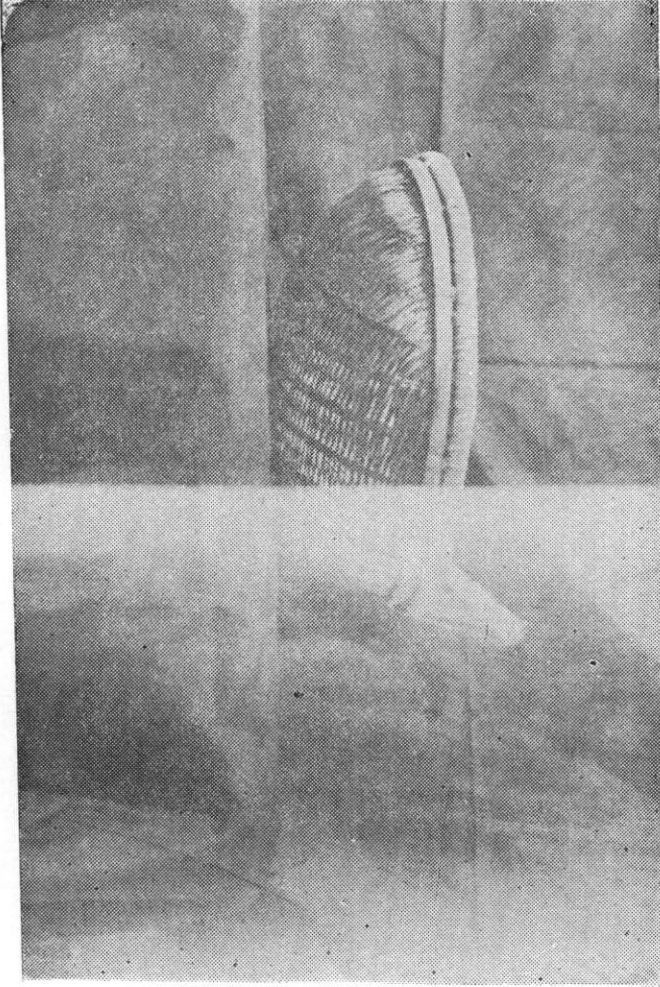
شکل (٥) الشباب (المرأوح) مصنوعة من سف النخيل



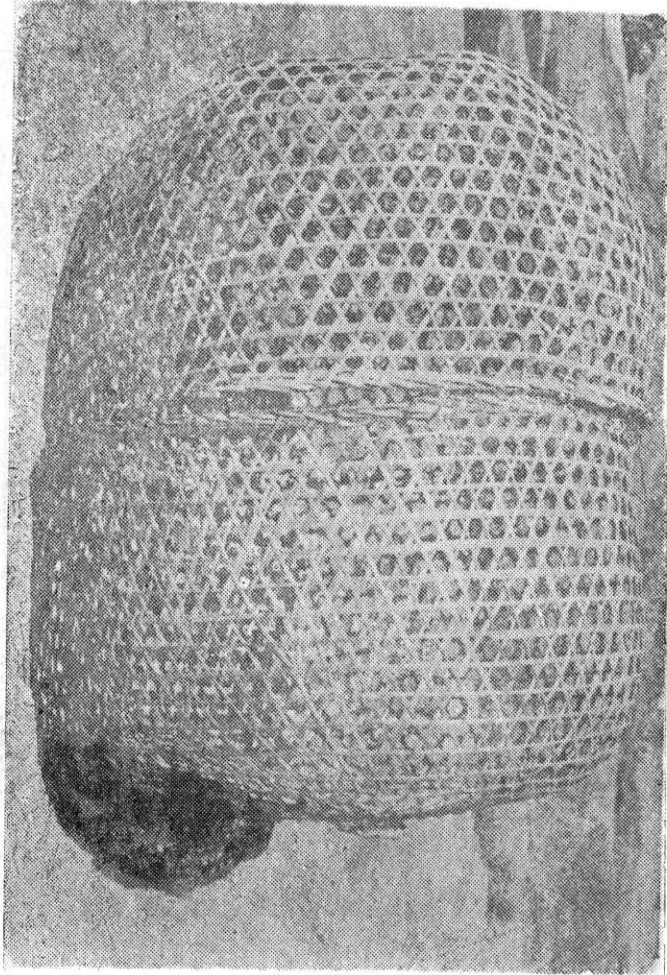
شكل (٦) شجر الاميل



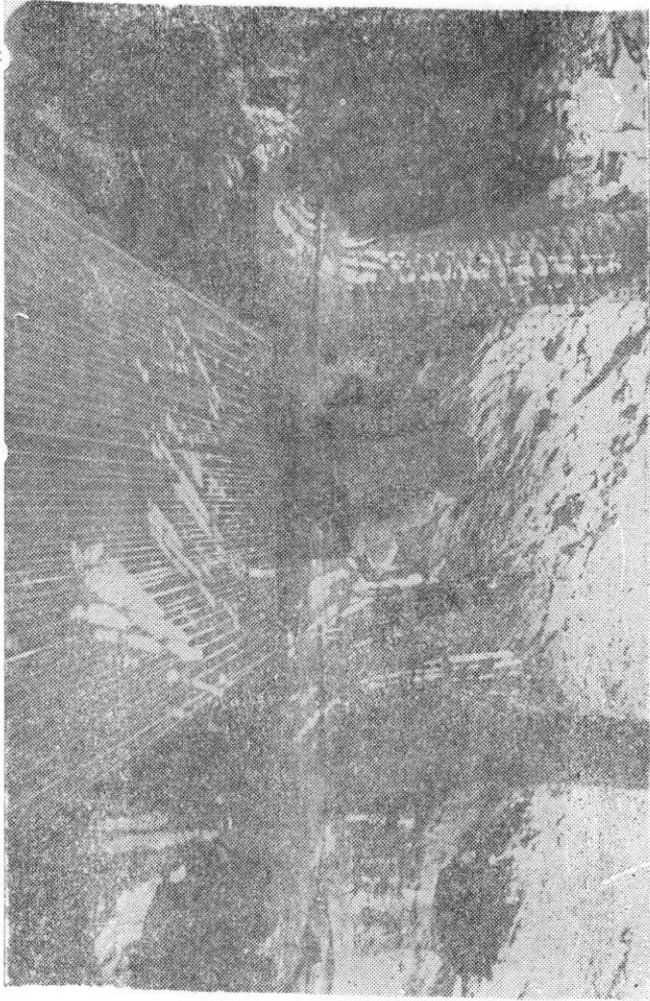
شكل (٧) منازل مصنوعة من سعف النخيل



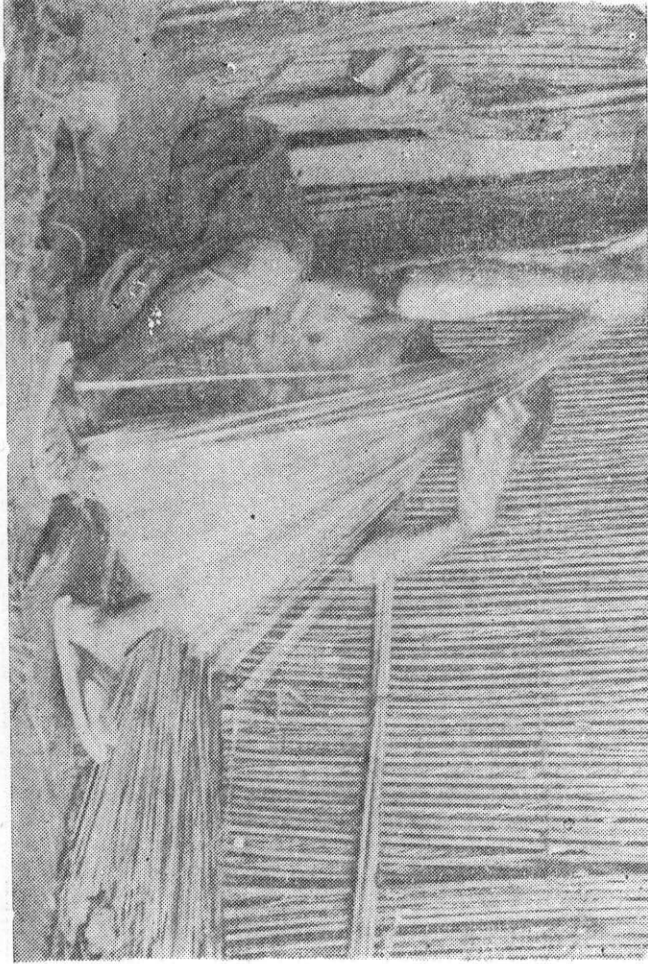
شكل (٨) نموذج جميل على شكل سلة يدل على الدقة والمهارة في الصنع



شكل (٩) شباك للصيد من سعف النخيل



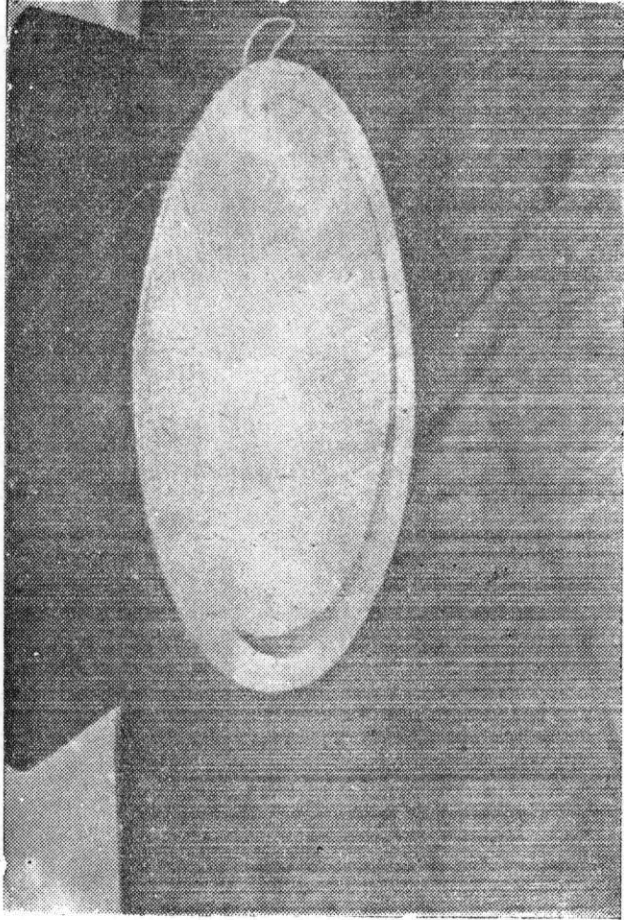
مُشكل (١٠) صناعة الممر



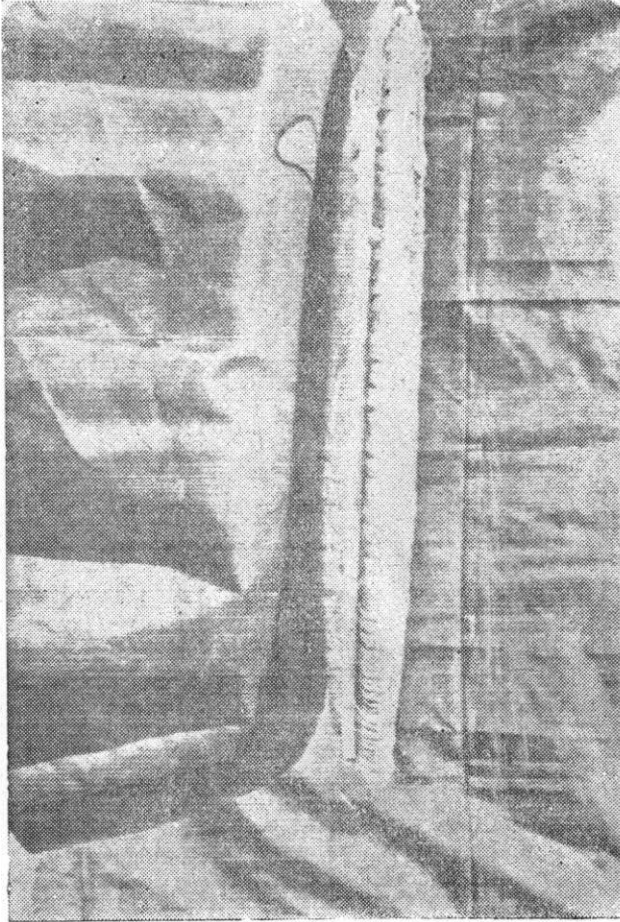
شکل (١١) نمونج آفر لصناعة الصخر



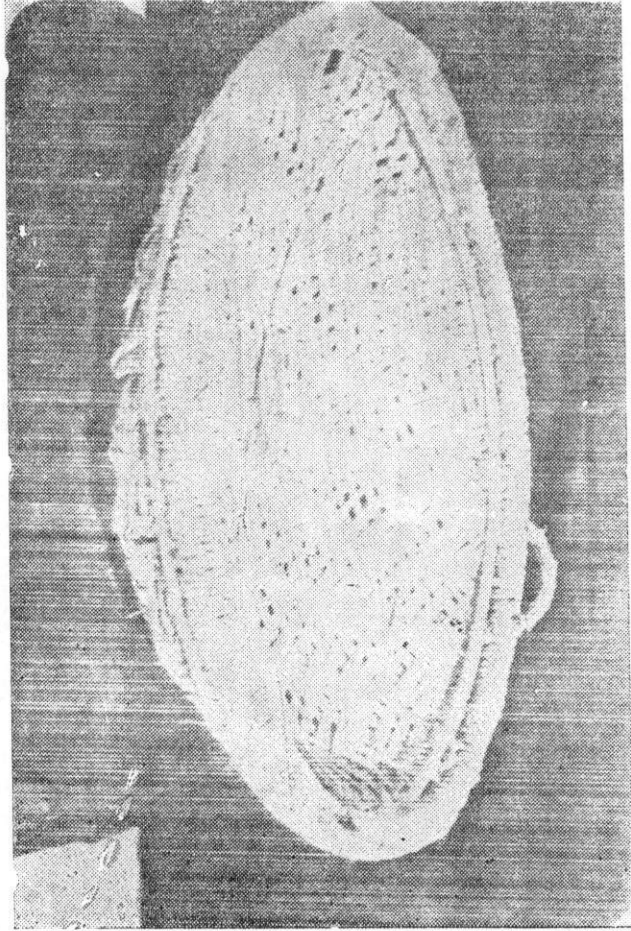
شكل (١٢) تليين (الرسل) الغش قبل صناعة الحمر



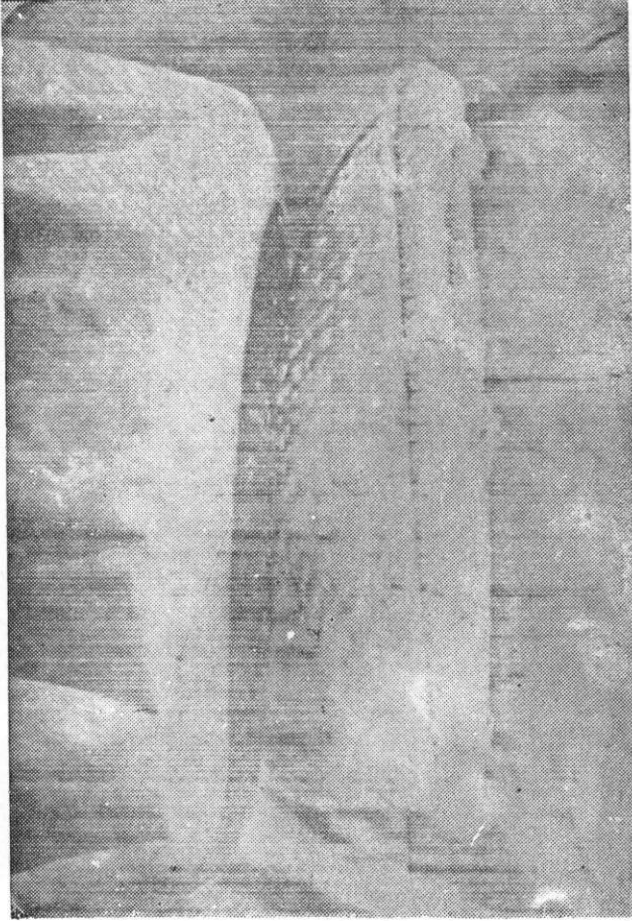
شكل (١٣) منسف للبر والارز من مسف النخيل



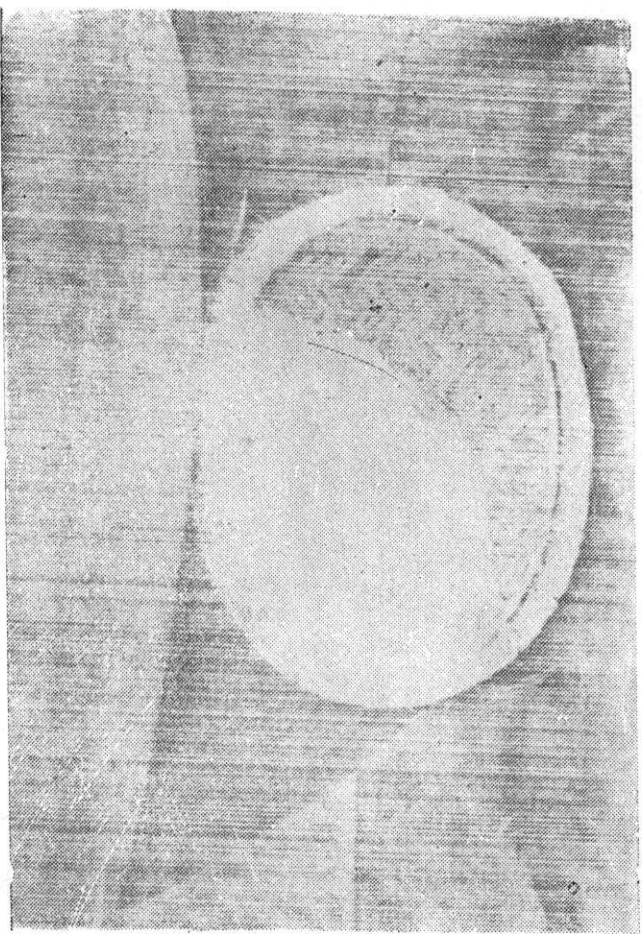
شكل (١٤) منسف آخر للبر والارز



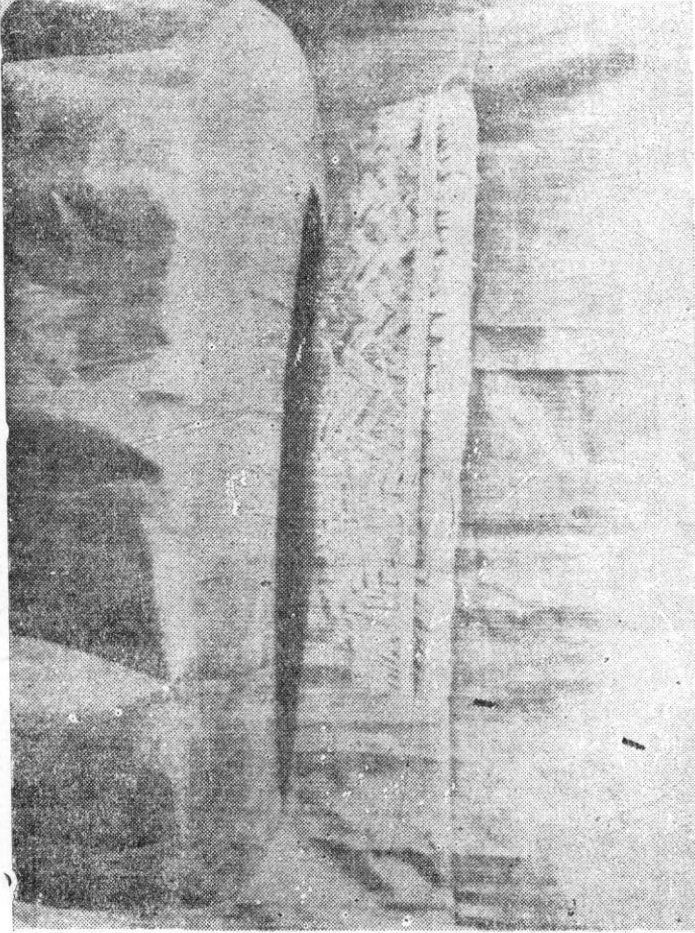
شـسـكـل (١٥) مـنـط مـمـنـوع مـن سـمـف النـخـيل لـلـرطـب (البـلـح)



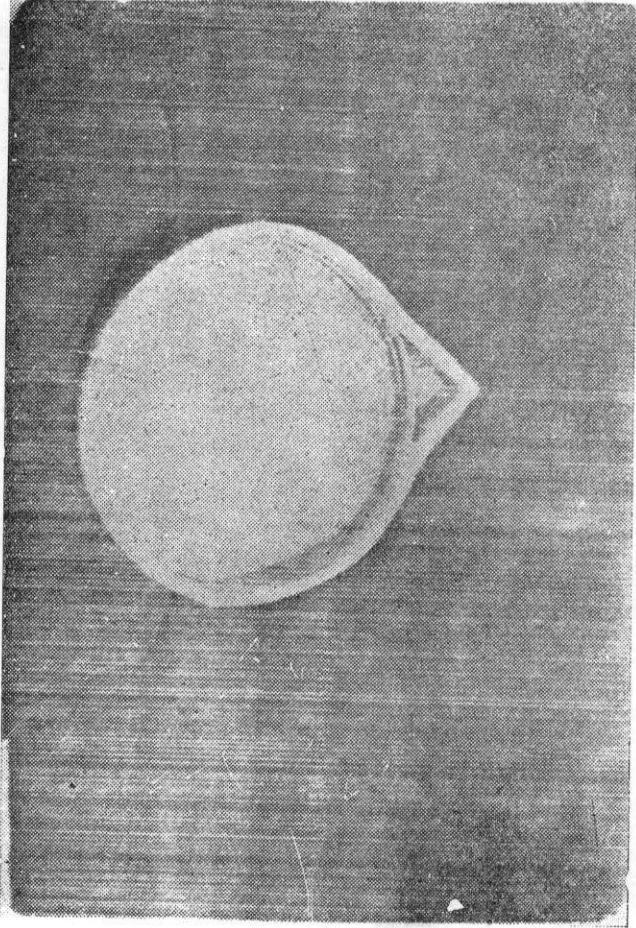
شسكل (٢١) منقط آخر من سمف النخيل يوضع فيه الرطب (البلح)



شكل (١٧) سبت مصنوع من سعف النخيل وتستخدمه النسوة لخياطة الملابس



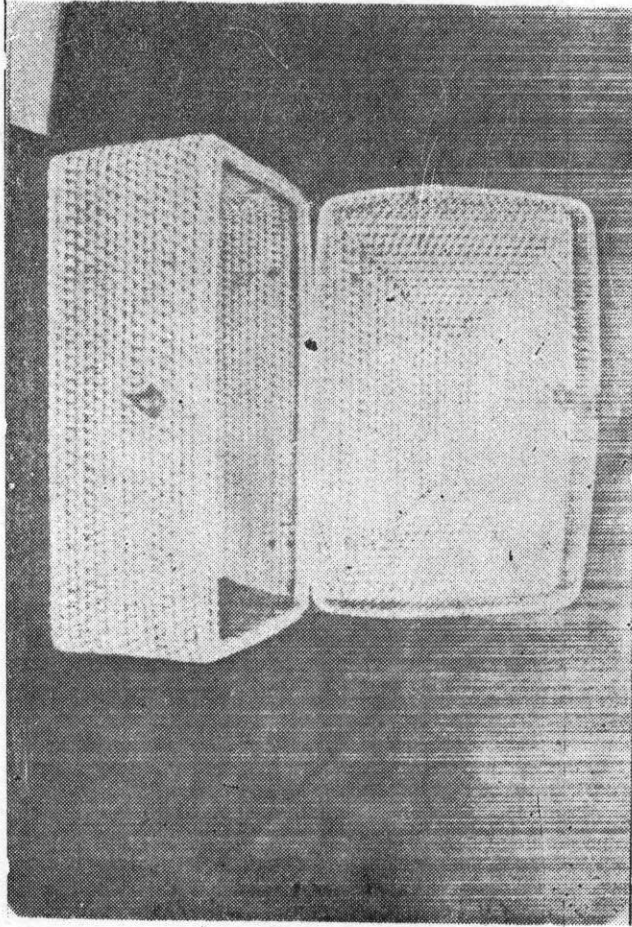
شكل (٨١) نموذج آخر لسبت تستخدمه النسوة في خياطة الاليس



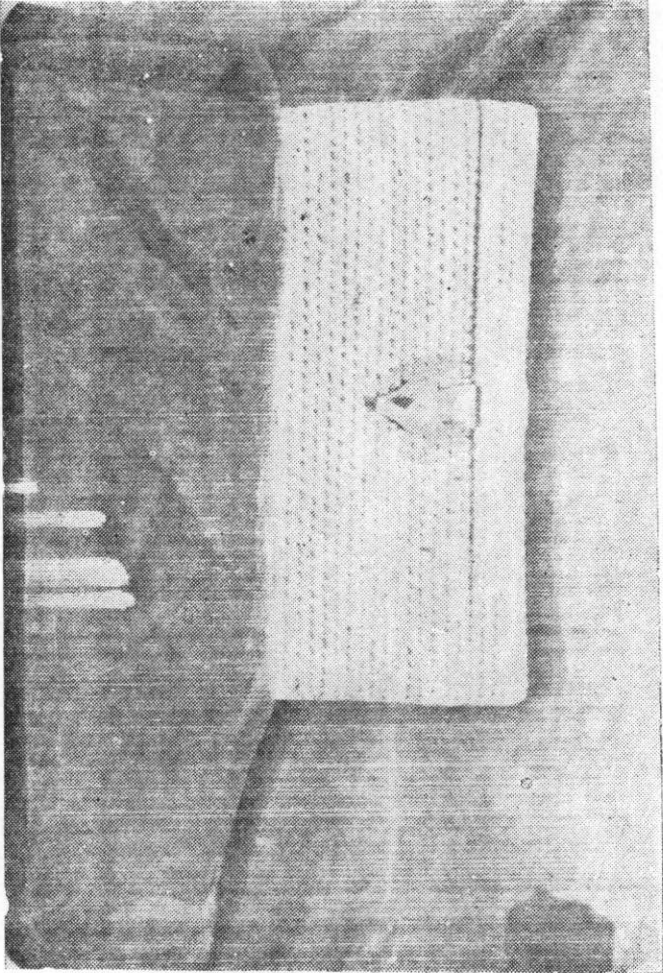
شكل (١٩) مشغل (منزل) لتثبيتة الطحين من الشوائب



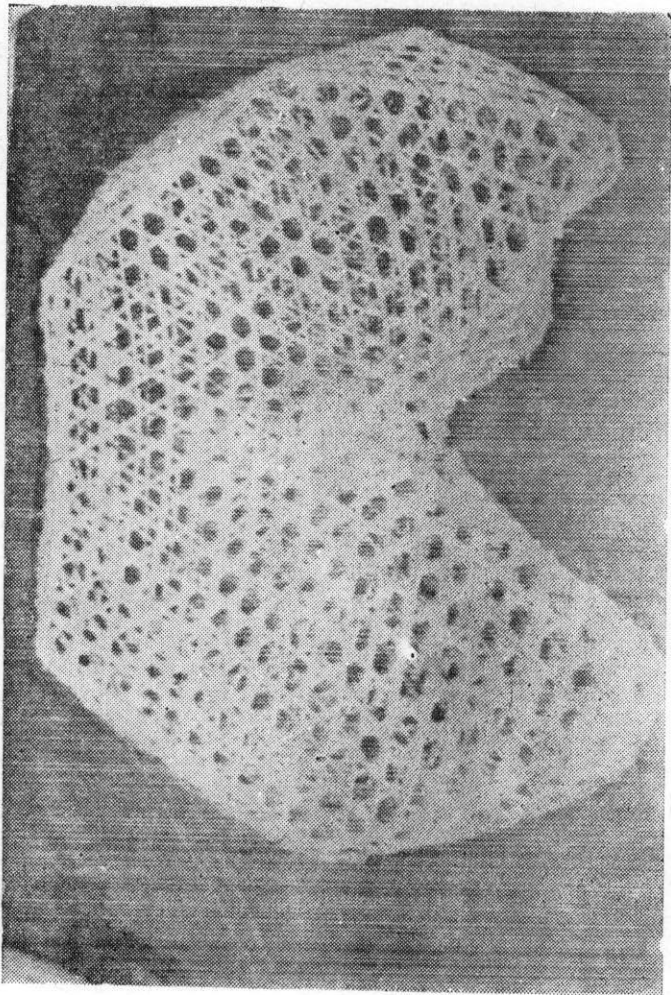
شكل (٢٠) نموذج آخر لمشغل (منزل) لتفتية الطحين و الحبوب من الشوائب
مصنوع من السمسف



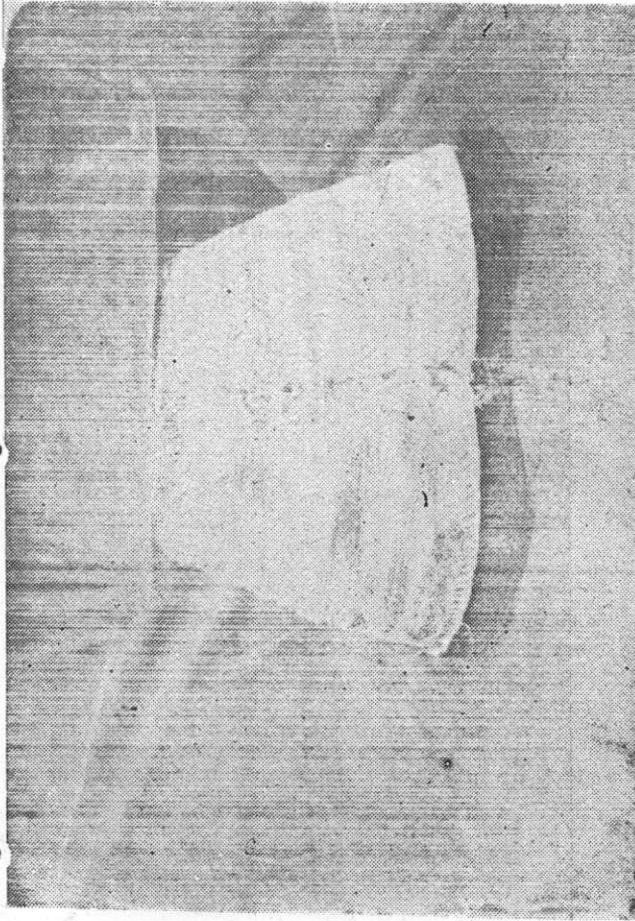
شكل (٢١) صندوق مصنوع من سعف النخيل لحفظ الملابس النسائية



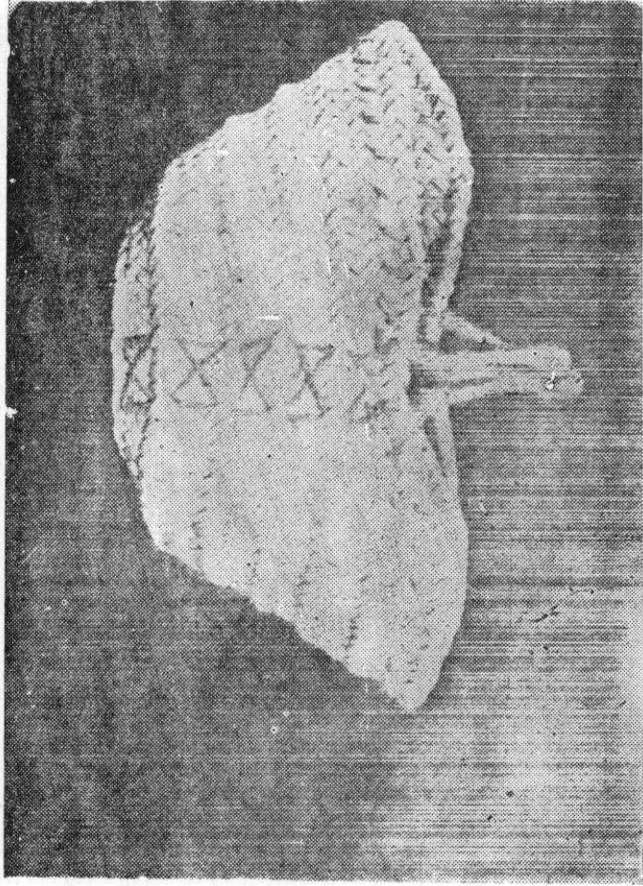
شكل (٢٢) صندوق آختر يدل على الدقة وإلمه وإلهامه في الصنيع
لحفظ الملابس النسائية



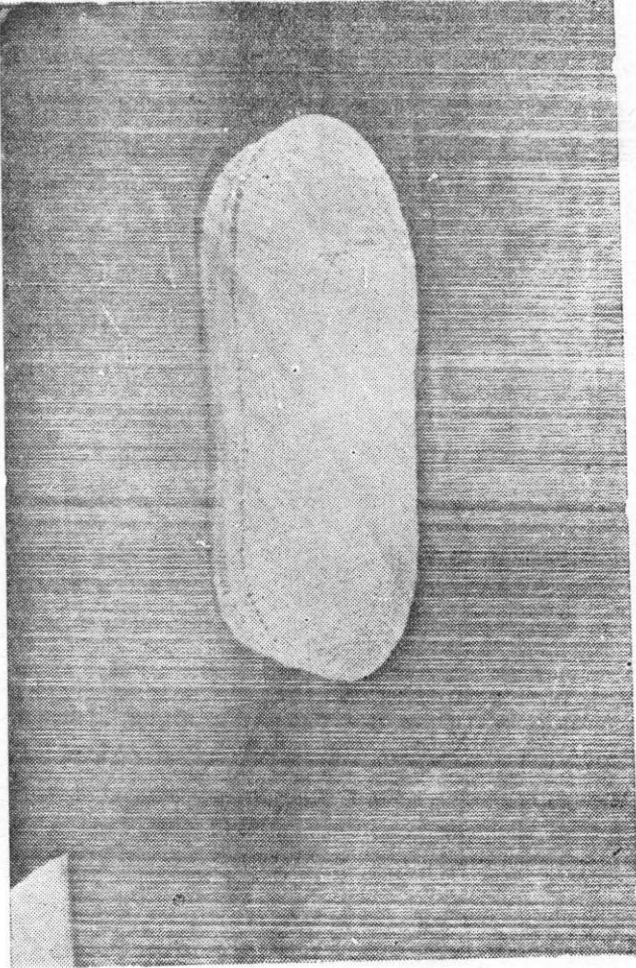
شکل (٢٣) دوبلیة او قرتور لصید السمک



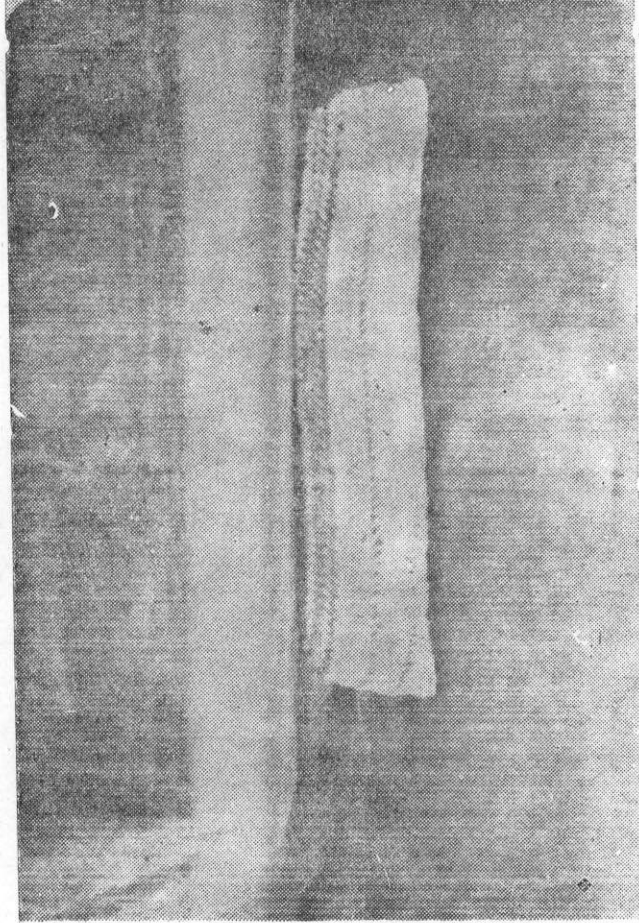
شکل (۲۴) زبیل



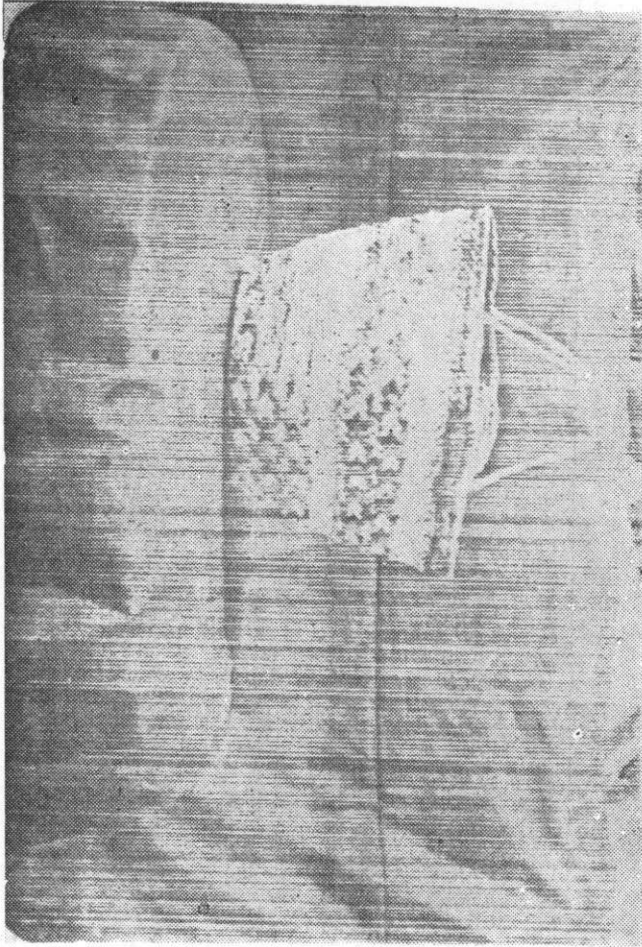
شكل (٢٥) نموذج آخر للزيبيل مصنوع من سعف النخيل



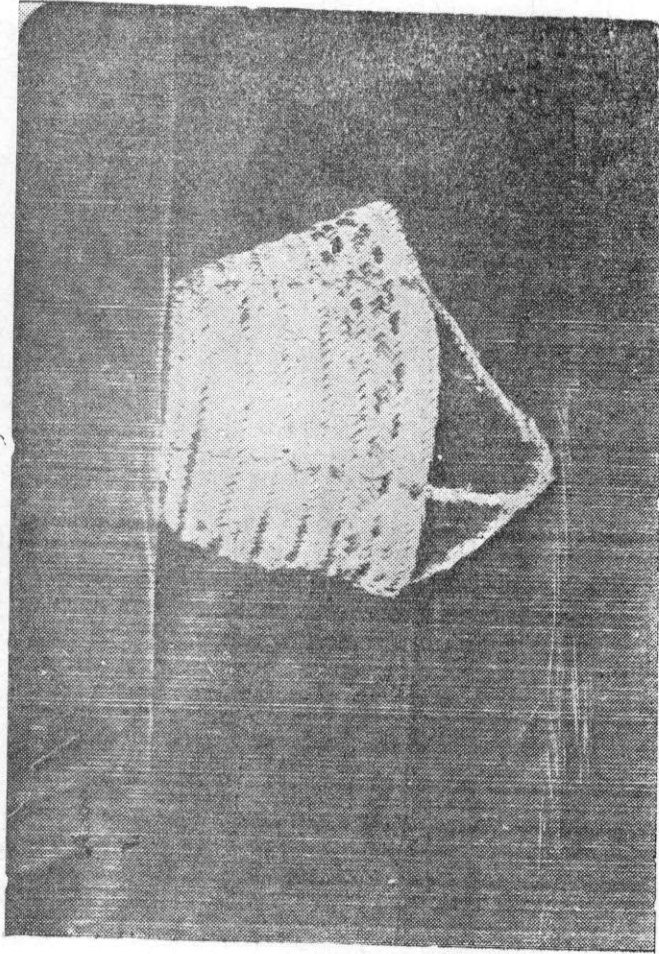
شكل (٢٦) مربع أو (صينية) من السعف للتقديم القهوة



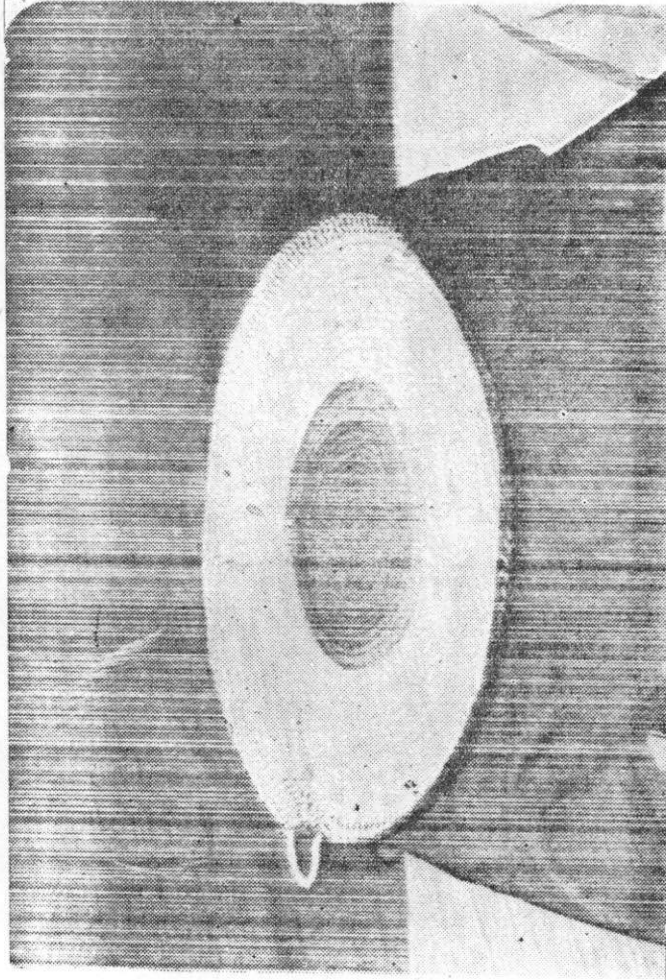
شكل (٢٧) نموذج آخر لمرباع (صينية) لتقديم القهوة



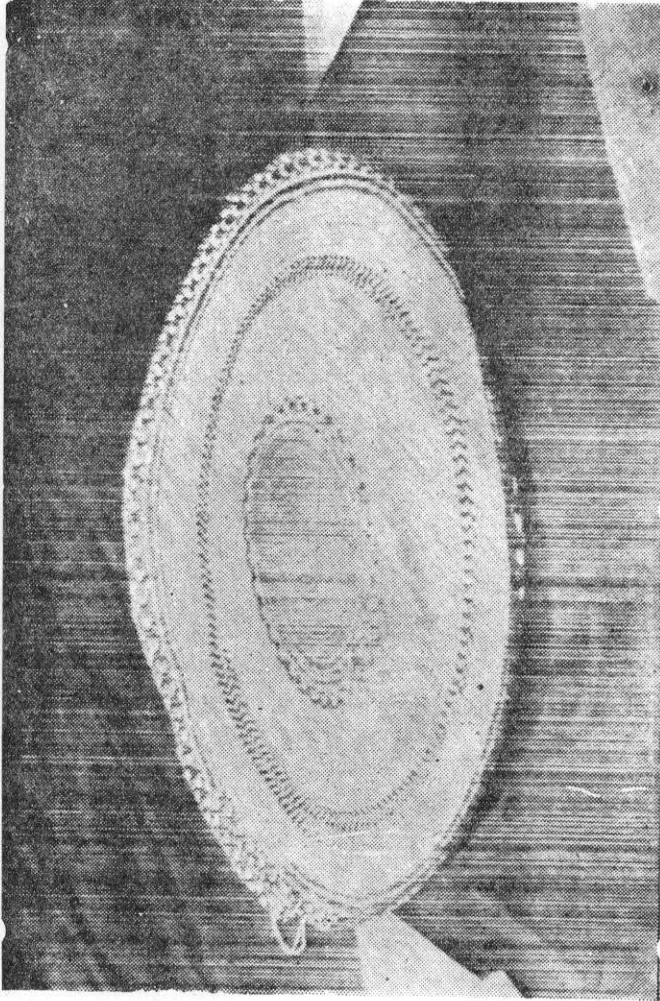
شکل (٢٨) مخرافه رطب



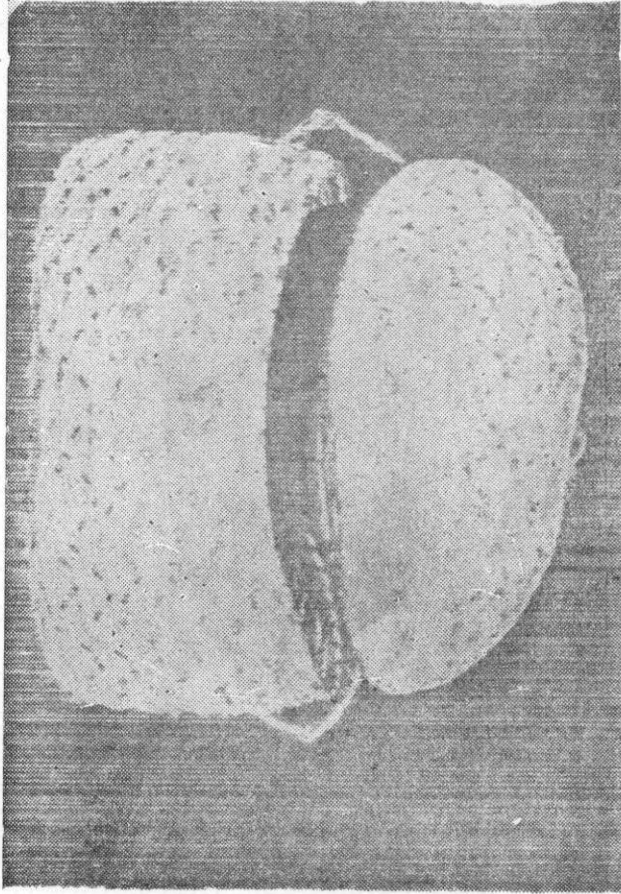
شكل (٢٩) مخرافة رطب.



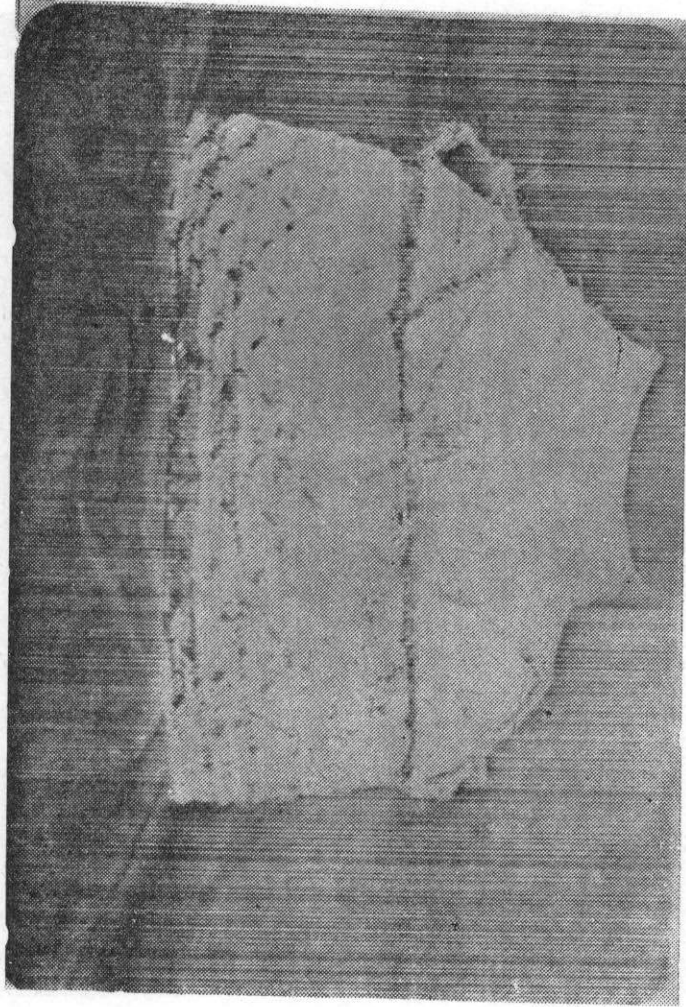
شکل (۳۰) عرافت او (مفرش) الفرشه عند تناول الطعام



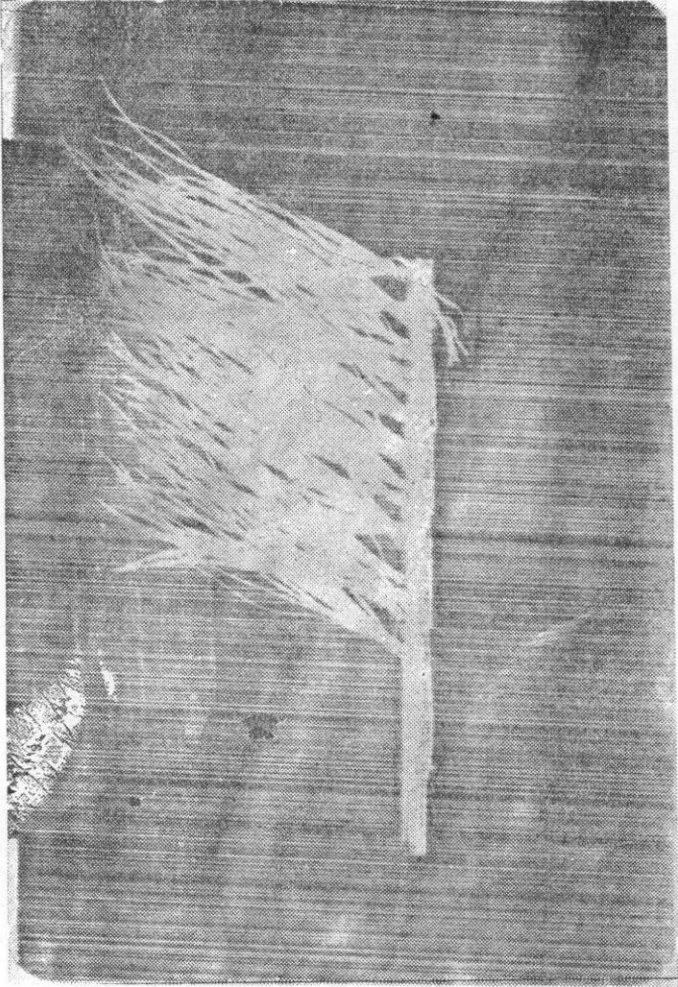
شکل (٣١) نمونج آخر لمزاف (مغرش) لفرشه عند تناول الطعام



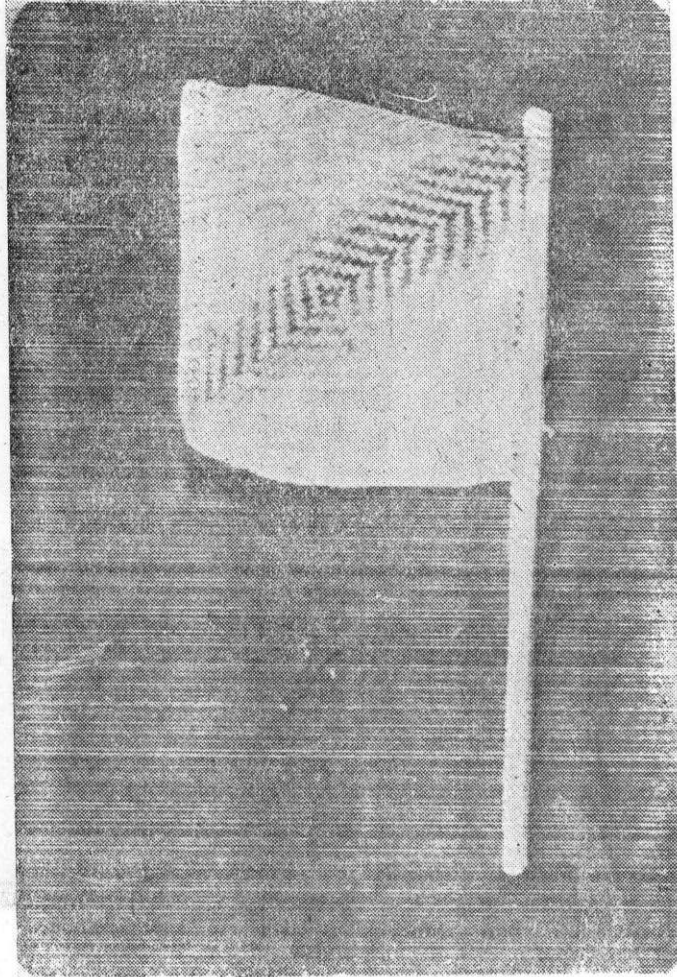
شكل (٣٢) مبراع ويستخدم لحفظ اوات صناعة السمف



شـكـل (٣٣) نمـوذج آخـر لـربـاع لـحـفـط اـدـوات صـنـاعـة الـسـمـف



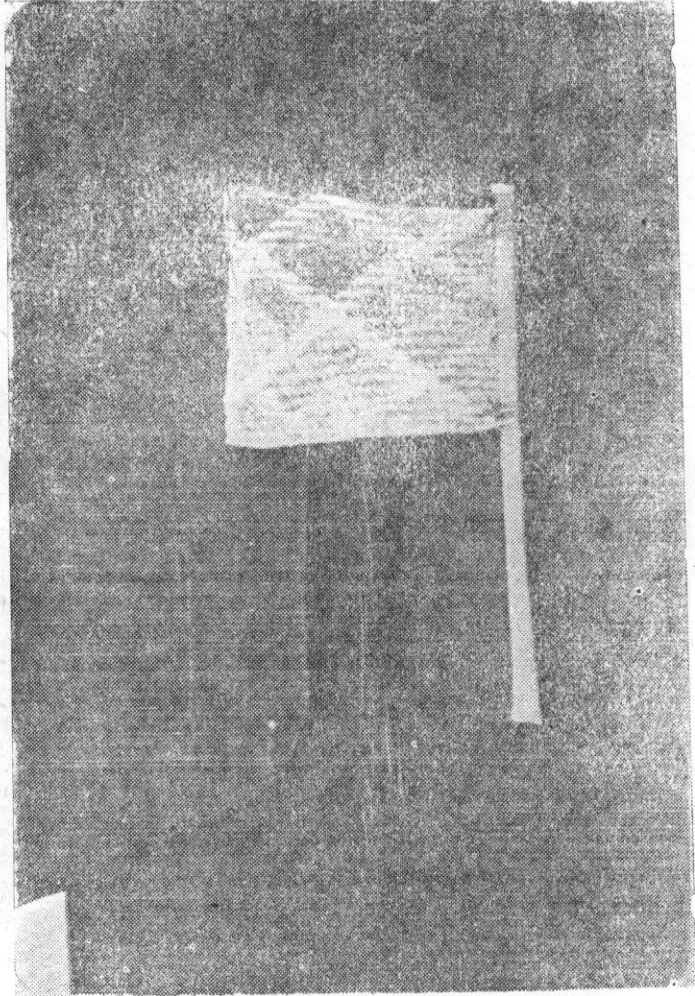
شكل (٣٤) مكسة أو مخبة أو مجمعة لتنظيف المنزل من سمف النخيل



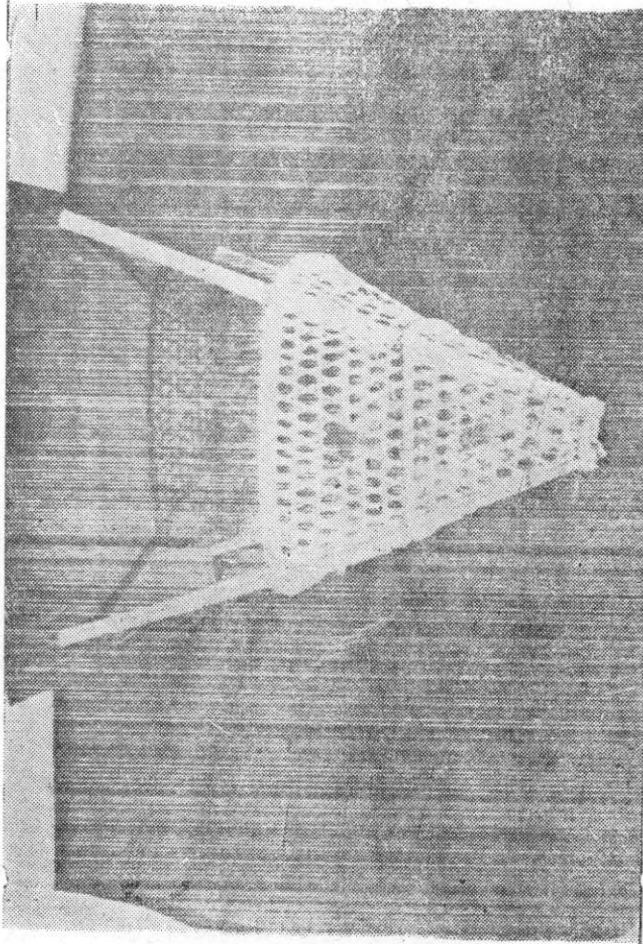
شكل (٣٥) مروحة من سقف النخيل



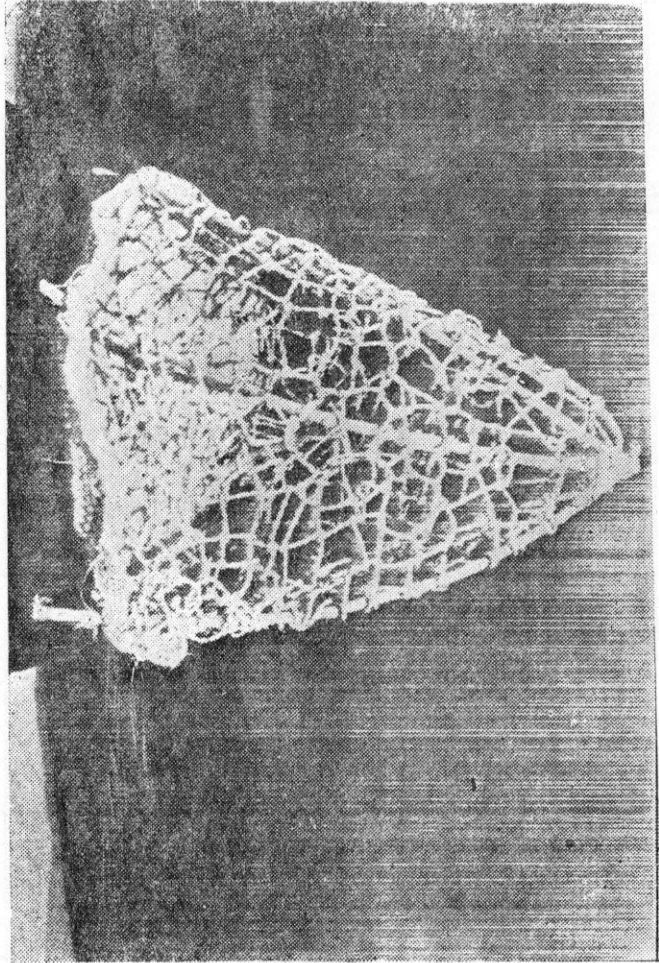
شکل (٣١) نمونج جیل لروحة من السمف



شكل (٣٧) نموذج آخر لروحة أو مشاب ويظهر فيه الوحدات الزخرفية
الجميلة ودقة الصنع



شكل (٢٨) نموذج جميل لبخرة من السموف



شكل (٢٨) فيج مصنوع من السعف لصيد الطيور